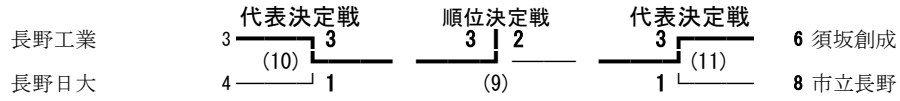
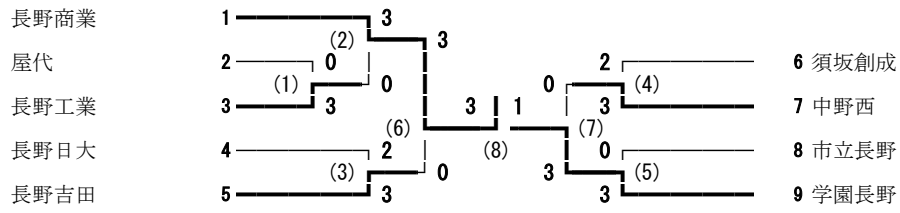
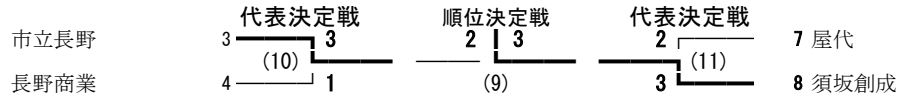
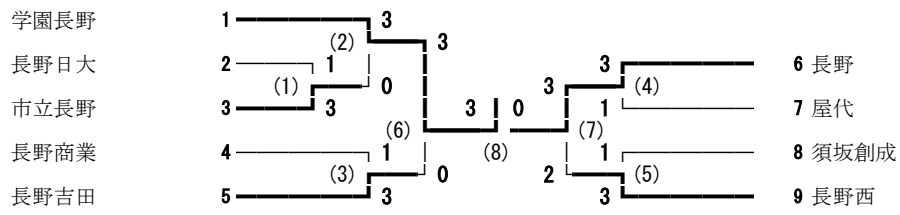


令和4年度長野県高等学校新人体育大会バドミントン競技 北信大会 男子学校対抗本選



令和4年度長野県高等学校新人体育大会バドミントン競技 北信大会 女子学校対抗本選

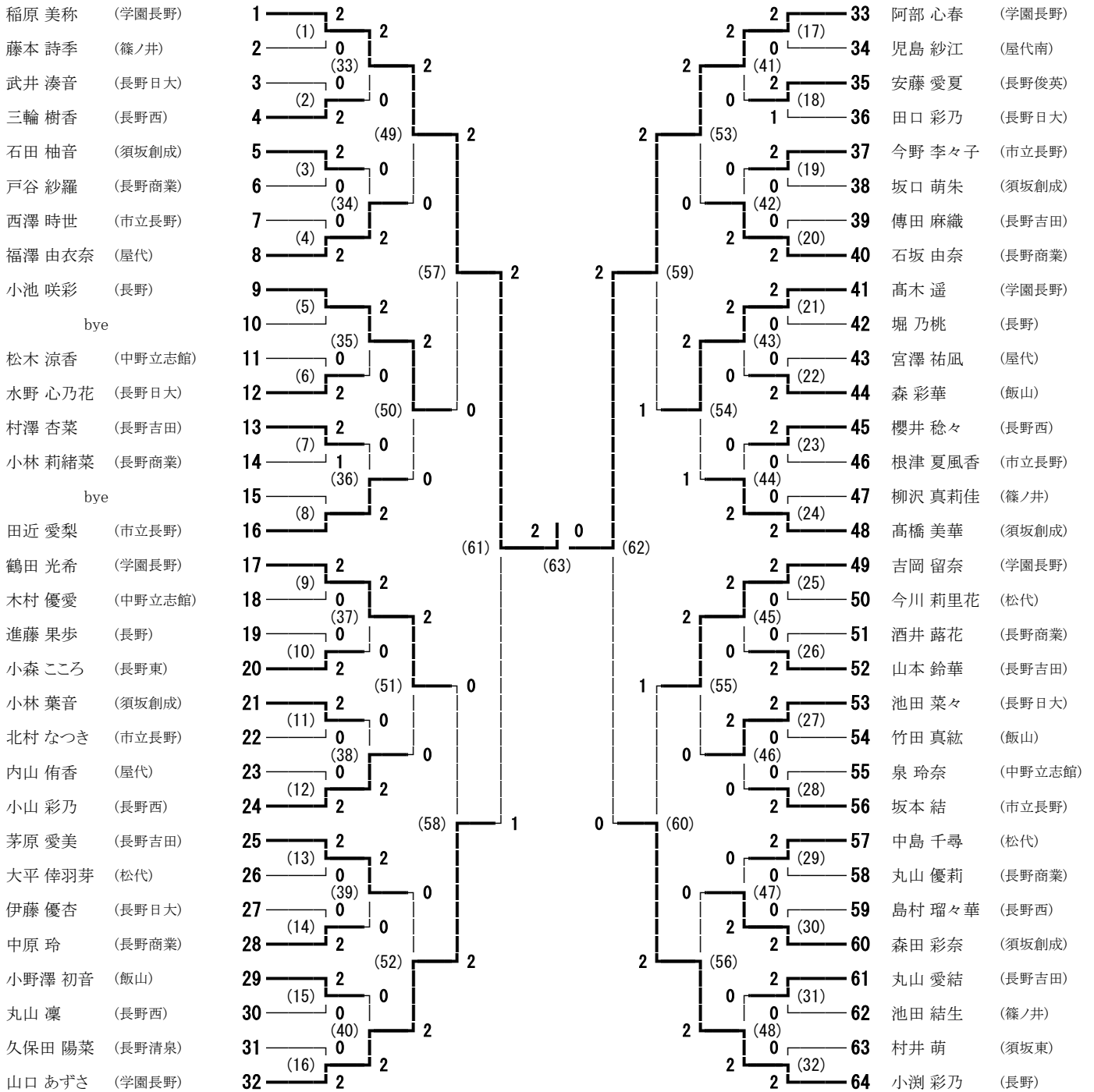




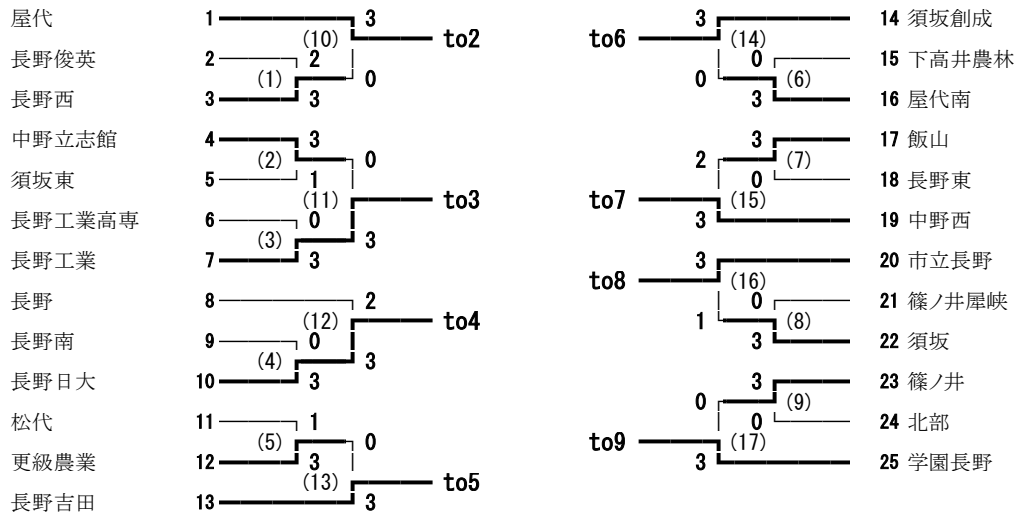




令和4年度長野県高等学校新人体育大会バドミントン競技 北信大会 女子シングルス本選



令和4年度長野県高等学校新人体育大会バドミントン競技 北信大会 男子学校対抗予選



令和4年度長野県高等学校新人体育大会バドミントン競技 北信大会 女子学校対抗予選

長野日大	1	3	
中野西	2	(2) 1	to2
飯山	3	(1) 3	1
中野立志館	4	0	
市立長野	5	(3) 3	to3
長野商業	6	3	
松代	7	(4) 1	to4
篠ノ井	8	0	
長野吉田	9	(5) 3	to5

to6	3	(6)	10 長野
	1		11 屋代南
to7	3	(7)	12 屋代
	0		13 長野南
to8	3	(8)	14 須坂創成
	0		15 更級農業
to9	0	(9)	16 長野清泉
	3		17 長野西







令和4年度長野県高等学校新人体育大会バドミントン競技 北信大会 男子シングルス予選

田中 隼大	(中野立志館)	1	2	1
久保 知也	(中野西)	2	(19) 2	0
鎌山 聡暉	(長野俊英)	3	(1) 1	0
石川 未来	(篠ノ井)	4	(20) 0	2
小林 義明	(長野工業高専)	5	2	2
麻場 謙志	(長野南)	6	1	to3
松澤 豊	(飯山)	7	(21) 2	to3
熊井 奏太	(長野)	8	0	to4
三間 龍之助	(市立長野)	9	(22) 2	to4
藤田 昊輝	(須坂創成)	10	2	to5
岩佐 摩婆斗	(坂城)	11	(23) 0	0
寺島 遙希	(長野日大)	12	(2) 2	0
岡澤 莉玖	(須坂東)	13	0	to6
小林 一樹	(屋代)	14	(24) 2	to6
古澤 裕也	(長野吉田)	15	2	to7
鈴木 楽人	(須坂)	16	(25) 0	to7
井浦 駿斗	(長野東)	17	2	0
茂野 優真	(屋代南)	18	(3) 1	0
岡田 羽琉	(長野工業)	19	(26) 2	to8
山崎 朔也	(中野西)	20	2	to9
岸田 尚真	(下高井農林)	21	(27) 0	0
半藤 慎	(長野工業)	22	(4) 2	0
若林 優輝	(松代)	23	0	to10
原山 和暉	(篠ノ井)	24	(28) 2	to10
小山 琳太郎	(長野日大)	25	2	to11
島津 瑛	(市立長野)	26	(29) 0	to11
島田 智生	(更級農業)	27	0	to12
田上 平汰	(長野俊英)	28	(30) 2	to12
上條 達暉	(須坂創成)	29	2	to13
武田 遥翔	(北部)	30	(31) 0	to13
中澤 心馳	(長野)	31	2	to14
金澤 楓	(長野東)	32	(32) 1	to14
長谷川 蒼史	(長野西)	33	2	2
市川 良磨	(須坂)	34	(33) 0	2
佐藤 和樹	(中野立志館)	35	(90) 2	1
渡辺 友規	(長野工業高専)	36	(5) 0	1
野村 拓海	(篠ノ井犀峽)	37	(34) 2	0
西村 京之助	(長野南)	38	2	2
小林 亮太	(長野吉田)	39	(35) 2	0
樋口 遼	(松代)	40	(6) 0	0
徳武 羽純	(長野西)	41	(91) 2	0
山口 暖人	(更級農業)	42	(36) 0	0
高見 航	(飯山)	43	2	to19
田中 琥太郎	(中野西)	44	(37) 0	to19
立花 新之助	(長野俊英)	45	2	to20
風間 大河	(須坂東)	46	(38) 1	to20
岩崎 竣莉	(須坂創成)	47	0	to21
宮本 颯希	(屋代)	48	(39) 2	to21
柳沢 陸葵	(長野工業)	49	2	to22
寺内 遼汰	(屋代南)	50	(40) 0	to22
堀内 和也モラ	(坂城)	51	0	to23
山岸 吏輝	(中野立志館)	52	(41) 2	to23
中田 星	(北部)	53	2	0
宮尾 空誠	(篠ノ井犀峽)	54	(7) 0	0
西尾 誠	(長野)	55	(42) 2	to24
若林 凜久	(長野商業)	56	2	to25
小林 達介	(長野南)	57	(43) 2	0
伊藤 佑樹	(屋代南)	58	(8) 0	0
武井 克樹	(長野東)	59	0	to26
岸田 涼介	(松代)	60	(44) 2	to26
宮本 優太	(長野西)	61	2	to27
春日 大翔	(屋代)	62	(45) 0	to27
竹村 海渡	(篠ノ井)	63	0	to28
徳木 慶斗	(市立長野)	64	(46) 2	to28
平原 大知	(須坂)	65	2	to29
徳武 空	(長野工業高専)	66	(47) 0	to29
大日方 舜	(長野日大)	67	2	to30
水品 勇吾	(長野吉田)	68	(48) 0	to30
西澤 泰生	(須坂東)	69	0	2
高橋 瑞輝	(飯山)	70	(49) 2	(98) 2
宮川 大誠	(更級農業)	71	2	2
佐野坂 大和	(北部)	72	(9) 0	0
土屋 昌道	(下高井農林)	73	(50) 0	0

74	町田 優雅	(北部)
75	下平 湊春	(長野工業高専)
76	宮川 武士	(飯山)
77	澤田 惺穂	(下高井農林)
78	若林 京汰	(松代)
79	宮岡 拓未	(長野西)
80	宮入 拓夢	(中野西)
81	菅沼 耀	(長野日大)
82	堀内 俊汰	(須坂)
83	水津 悠大	(市立長野)
84	山本 凌誠	(長野吉田)
85	中澤 飛翔	(学園長野)
86	西澤 健集	(屋代南)
87	渋谷 祐太郎	(長野南)
88	日下部 見生	(長野工業)
89	永原 達也	(長野俊英)
90	寺平 悠翼	(屋代)
91	岡島 亮太	(須坂創成)
92	金子 健人	(長野商業)
93	岡庭 蒼磨	(屋代南)
94	小山 菘	(長野日大)
95	洞 瑛温	(長野俊英)
96	池田 唯人	(長野東)
97	渡邊 磨伸	(飯山)
98	永田 玲	(更級農業)
99	小林 諒成	(須坂東)
100	原山 泰輔	(長野)
101	宮入 郷綺	(長野工業)
102	金井 悠稀	(篠ノ井)
103	杉原 琉希	(屋代)
104	村山 倅誠	(長野工業高専)
105	徳蒔 拓翔	(篠ノ井犀峽)
106	陸川 光騎	(中野立志館)
107	多田 陽翔	(坂城)
108	鳥居 利輝	(北部)
109	尾澤 憐	(学園長野)
110	山口 快斗	(更級農業)
111	山本 幸	(中野西)
112	青木 悠磨	(須坂東)
113	徳永 英寿	(長野東)
114	小口 依吹	(長野工業高専)
115	山本 燈采	(中野立志館)
116	倉石 蘭丸	(長野工業)
117	丸山 諒也	(長野西)
118	山下 翔慈	(市立長野)
119	柳沢 竜雅	(須坂創成)
120	前橋 洸太	(屋代南)
121	小山 宗太郎	(須坂)
122	山口 蔵之助	(飯山)
123	齊藤 光琉	(長野日大)
124	吉澤 太陽	(長野南)
125	牛澤 俊介	(長野)
126	瀧澤 吾羽	(篠ノ井)
127	塩入 駿	(長野吉田)
128	遠山 大道	(中野西)
129	稲田 文人	(長野吉田)
130	北山 拓也	(須坂創成)
131	中嶋 柊平	(篠ノ井)
132	田子 涼介	(須坂東)
133	上條 颯太	(屋代)
134	瀧美 偉斗	(長野)
135	鈴木 優輔	(長野東)
136	松澤 真	(北部)
137	高橋 翔琉	(市立長野)
138	丸山 莉玖	(更級農業)
139	鈴木 優斗	(松代)
140	三村 竜大	(長野西)
141	宮本 珠宇	(長野俊英)
142	富井 大空	(下高井農林)
143	向井 正人	(中野立志館)
144	柳澤 啓	(長野南)
145	岩本 昂	(須坂)
146	山木 寛斗	(坂城)

令和4年度長野県高等学校新人体育大会バドミントン競技 北信大会 女子シングルス予選

内山 智葉 (中野西)	1	1	
藤本 詩季 (篠ノ井)	2	(56) 2	to2
宮坂 舞夏 (屋代南)	3	(1) 0	
中村 あかり (長野清泉)	4	(2) 0	to3
武井 湊音 (長野日大)	5	2	
内山 みのり (更級農業)	6	(3) 0	to4
三輪 樹香 (長野西)	7	2	
石田 柚音 (須坂創成)	8	(4) 2	to5
落合 百珈 (松代)	9	0	
戸谷 紗羅 (長野商業)	10	(5) 2	to6
両角 陽菜 (長野南)	11	0	
鈴木 晶子 (長野女子)	12	(6) 0	to7
西澤 時世 (市立長野)	13	2	
坂中 葵 (長野吉田)	14	(7) 0	to8
福澤 由衣奈 (屋代)	15	2	
小池 咲彩 (長野)	16	(60) 2	to9
荒川 遥菜 (屋代)	17	(8) 2	0
盛野 心光花 (長野清泉)	18	0	
松木 涼香 (中野立志館)	19	(9) 2	to11
香高 莉沙 (長野工業高専)	20	0	
滝澤 桜花 (坂城)	21	(10) 0	to12
水野 心乃花 (長野日大)	22	2	
村澤 杏菜 (長野吉田)	23	(11) 2	to13
高澤 美羽 (飯山)	24	0	
小林 莉緒菜 (長野商業)	25	(12) 2	to14
中原 優空 (更級農業)	26	0	
小林 莉緒 (中野西)	27	(13) 0	0
山岸 彩乃 (長野東)	28	(63) 2	to16
田近 愛梨 (市立長野)	29	2	
木村 優愛 (中野立志館)	30	(64) 2	to18
畔上 優凜 (篠ノ井)	31	(14) 2	0
加藤 優弥 (更級農業)	32	0	
上平 未麻 (屋代南)	33	(15) 1	to19
進藤 果歩 (長野)	34	2	
谷口 碧 (長野工業高専)	35	(16) 0	to20
小森 こころ (長野東)	36	2	
小林 葉音 (須坂創成)	37	(17) 2	to21
轟 美里 (長野女子)	38	0	
北村 なつき (市立長野)	39	(18) 2	to22
久保 望実 (中野西)	40	0	
中島 詩音 (長野南)	41	(19) 1	to23
内山 侑香 (屋代)	42	2	
岡田 実優 (松代)	43	(20) 0	to24
小山 彩乃 (長野西)	44	2	
茅原 愛美 (長野吉田)	45	(21) 2	to25
八田 優月 (長野)	46	0	
池田 舞乙 (屋代南)	47	(22) 0	to26
大平 倭羽芽 (松代)	48	2	
伊藤 優杏 (長野日大)	49	(23) 2	to27
飯塚 来未 (長野俊英)	50	0	
神林 美希 (須坂創成)	51	(24) 1	to28
中原 玲 (長野商業)	52	2	
小野澤 初音 (飯山)	53	(25) 2	to29
佐相 美羽 (中野立志館)	54	0	
丸山 凜 (長野西)	55	(26) 2	to30
坂本 夏雪 (篠ノ井)	56	1	
白倉 美咲 (長野南)	57	(27) 2	0
高崎 莉緒 (坂城)	58	(71) 0	to31
久保田 陽菜 (長野清泉)	59	2	

to34	2	(72) 60	児島 紗江 (屋代南)
	0	2 (28) 61	佐藤 あいさ (中野立志館)
	1	62	渡辺 咲季 (中野西)
to35	2	(29) 63	安藤 愛夏 (長野俊英)
	0	64	高遠 悠菜 (長野西)
to36	1	(30) 65	竹内 結美 (屋代)
	2	66	田口 彩乃 (長野日大)
to37	2	(31) 67	今野 李々子 (市立長野)
	0	68	新津 渚紗 (更級農業)
to38	2	(32) 69	坂口 萌朱 (須坂創成)
	0	70	岩倉 遥 (長野南)
to39	0	(33) 71	橋田 ひかり (松代)
	2	72	傳田 麻織 (長野吉田)
to40	0	(34) 73	高田 夏海 (長野女子)
	2	74	石坂 由奈 (長野商業)
to41	2	(35) 75	高木 遥 (学園長野)
	0	76	久世 恵菜 (長野清泉)
to42	2	(36) 77	堀 乃桃 (長野)
	0	78	浅川 桃菜 (長野工業高専)
to43	0	(37) 79	木村 彩花 (屋代南)
	2	80	宮澤 祐風 (屋代)
to44	0	(38) 81	堀米 袖羽 (長野東)
	2	82	森 彩華 (飯山)
to45	2	(39) 83	櫻井 稔々 (長野西)
	0	84	浅沼 ゆうな (中野立志館)
to46	2	(40) 85	根津 夏風香 (市立長野)
	0	86	今川 日菜美 (長野南)
	0	87	久保山 ルリ (中野西)
to47	2	(41) 88	柳沢 真莉佳 (篠ノ井)
	0	(79) 89	永井 千愛 (更級農業)
to50	1	(80) 90	富田 ひかり (篠ノ井)
	2	(42) 91	今川 莉里花 (松代)
	0	92	小林 祥子 (下高井農林)
to51	0	(43) 93	田島 四季 (屋代南)
	2	94	酒井 茜花 (長野商業)
to52	0	(44) 95	平野 徠海 (更級農業)
	2	96	山本 鈴華 (長野吉田)
to53	2	(45) 97	池田 菜々 (長野日大)
	0	98	三条 芽生 (長野)
to54	2	(46) 99	竹田 真紘 (飯山)
	0	100	西澤 帆那 (長野清泉)
to55	2	(47) 101	泉 玲奈 (中野立志館)
	1	102	中山 純鈴 (長野東)
to56	0	(48) 103	清水 理央 (坂城)
	2	104	坂本 結 (市立長野)
to57	2	(49) 105	中島 千尋 (松代)
	0	106	佐藤 祐菜 (飯山)
to58	2	(50) 107	丸山 優莉 (長野商業)
	0	108	中村 夏希 (中野西)
to59	0	(51) 109	志村 悠 (長野工業高専)
	2	110	島村 瑠々華 (長野西)
to60	0	(52) 111	石黒 友香 (屋代)
	2	112	森田 彩奈 (須坂創成)
to61	2	(53) 113	丸山 愛結 (長野吉田)
	0	114	堀 愛美 (長野南)
to62	0	(54) 115	小林 かのん (長野日大)
	2	116	池田 結生 (篠ノ井)
	2	(55) 117	村井 萌 (須坂東)
to63	2	(87) 118	北沢 ののか (長野清泉)
	0	119	小林 麗 (長野女子)